

# TUBERÍAS WEHOLITE

FABRICADA EN CHILE BAJO LICENCIA  
WEHOLITE DE KWH PIPE, FINLANDIA



**TecPipe**  
soluciones en polietileno

PANAMERICANA NORTE 19.501, COLINA | SANTIAGO-CHILE

TELÉFONO: (56-2) 483 8800

contacto@tecpipe.com | [www.tecpipe.com](http://www.tecpipe.com)

# TUBERÍAS WEHOLITE

El más moderno y versátil sistema de tuberías en HDPE de pared estructurada y grandes diámetros, para aplicaciones gravitacionales y de baja presión. Apto para el uso en drenajes, colectores sanitarios, emisarios submarinos y estanques.

La tubería Weholite®, estructurada sobre la base de una espiral continua de sección rectangular, es una tubería de doble pared, lisa por fuera y por dentro. La eficiencia estructural de esta configuración de pared, logra una tubería de gran resistencia a las cargas externas, manteniendo al mismo tiempo un bajo peso. Se fabrican en un proceso automático y continuo, en diámetros internos entre  $\varnothing 400$  mm y  $\varnothing 3000$  mm. Industrial TecPipe S.A. cuenta con licencia exclusiva para fabricar las tuberías Weholite.

## WEHOLITE SISTEMA DE TUBERÍA LIVIANA

La gran resistencia, duración y confiabilidad del Polietileno de Alta Densidad (conocido también por sus siglas PEAD ó HDPE), a las sollicitaciones mecánicas, resistencia química, a rayos UV y a la abrasión, entre otras, es que ha sido adoptado como uno de los materiales para tuberías más ampliamente utilizados.

Reconociendo la necesidad de la industria de contar con un sistema confiable de tuberías de HDPE de gran diámetro, KWH Pipe desarrolló Weholite®, una tubería para cuya fabricación se utiliza un procedimiento patentado de pared estructurada, que hace posible fabricar tuberías de hasta  $\varnothing 3500$ mm de diámetro interno.

Entre las múltiples aplicaciones de las tuberías Weholite® se pueden destacar: Sistemas de distribución de agua y conducciones gravitacionales a bajas presiones, redes de drenaje, colectores sanitarios, alcantarillas camineras, fabricación de cámaras y estanques, ductos de ventilación y emisarios submarinos, estanques de almacenamiento y para atenuación de crecidas, entre otras. Weholite es utilizado ampliamente en industrias como:

**Minería  
Agrícola  
Acuicultura**

**Sanitaria  
Construcción  
Forestal**

**Agroindustria  
Hidroeléctrica  
Industria General**

## LAS TUBERÍAS WEHOLITE POSEEN VENTAJAS SOBRESALIENTES SOBRE LOS MATERIALES CONVENCIONALES, TALES COMO:

- GRAN RESISTENCIA Y BAJO PESO
- RESISTENCIA AL IMPACTO
- LARGA VIDA ÚTIL
- NO TÓXICO
- AISLANTE
- FLEXIBLE



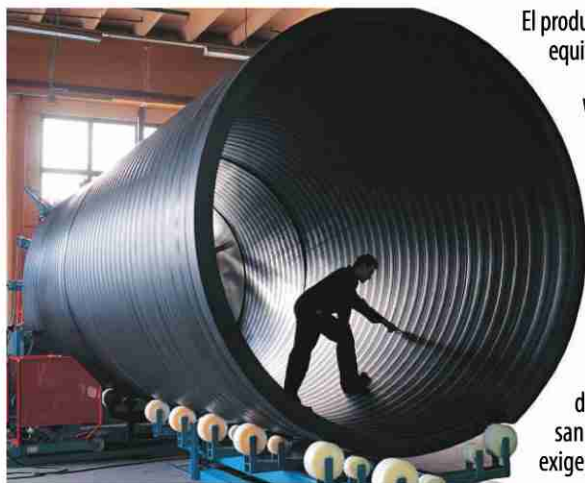
- DOBLE PARED
- VARIADOS TIPOS DE UNIONES
- ADMITE SOLDADURA
- PARED LISA POR DENTRO Y POR FUERA
- RESISTENTE A LA ABRASIÓN
- CUMPLE NORMA EN-13476 PARA ALCANTARILLADO SANITARIO

## CARACTERÍSTICAS DEL MATERIAL UTILIZADO EN LA FABRICACIÓN DE WEHOLITE (CLASIFICACIÓN CELULAR PE345464C) A 23°C

PROPIEDAD CARACTERÍSTICA DE MATERIAL	ESTÁNDAR	VALOR*	UNIDAD
Densidad (Compuesta)	ASTM D1505	0,955	gr/cm <sup>3</sup>
Índice de fusión (Condición de tubería 190/21,6)	ASTM D1238	7,5	gr/10min
Módulo flexional de secante (a 2%)	ASTM D790	118.000	psi
Resistencia a la tensión	ASTM D638	3.200	psi
Resistencia a la ruptura por tensión ambiental (Cond. C)	ASTM D1693	>5.000	Fo Hr
Base hidrostática de diseño (HDB)	ASTM D2837	1.600	psi
Negro de carbón	ASTM D1603	2 min.	%
Elongación a la ruptura	ASTM D638	850	%

\*Los valores son sólo referenciales.






El producto Weholite® combina todas las ventajas técnicas de la tubería de polietileno de pared sólida equivalente, logrando ahorros sustanciales asociados a sus menor peso y gran facilidad de instalación.

Weholite® significa vanguardia en técnicas de materiales y procesos de fabricación. La incomparable estructura ofrece variadas alternativas en dimensiones de tubería y rigidez circunferencial, dependiendo de las necesidades del proyecto.

Al conformar la pared del tubo, mediante un perfil cerrado y único, tanto para formar la superficie interna de escurrimiento como las nervaduras estructurales, resuelve muchos de los problemas surgidos a la fecha mediante los procesos alternativos en productos similares.

La tubería Weholite® es utilizada en exigentes mercados, ya por más de 25 años. Cumple con los estándares de calidad exigidos por la norma ASTM F894 para tuberías estructuradas de uso sanitario en Norteamérica, así como la normativa utilizada en Europa y Asia para colectores sanitarios, además de los estándares de calidad internos de KWH PIPE, en muchos aspectos más exigentes que las normas antes mencionadas.

Weholite SN - 4					Weholite SN - 2				Weholite SN - 1				SN - R*
ID mm	OD (nominal) mm	Area pared long cm2/cm	I cm4/cm	Peso unitario Kg/m	OD (nominal) mm	Area pared long cm2/cm	I cm4/cm	Peso unitario Kg/m	OD (nominal) mm	Area pared long cm2/cm	I cm4/cm	Peso unitario Kg/m	
400	444	0,658	0,470	8,9									*
500	555	0,815	0,916	13,8	544	0,658	0,470	11,1					*
600	666	0,973	1,579	19,8	655	0,815	0,916	16,6	644	0,658	0,470	13,4	*
700	777	1,130	2,505	26,9	766	0,937	1,579	23,1	755	0,815	0,916	19,3	*
800	888	1,287	3,736	35,0	877	1,130	2,505	30,7	855	0,815	0,916	22,1	*
900	1010	1,602	7,287	49,0	977	1,130	2,505	34,6	966	0,973	1,597	29,7	*
1000	1110	1,602	7,287	54,5	1088	1,287	3,736	43,8	1077	1,130	2,505	38,4	*
1100	1232	1,917	12,580	71,7	1188	1,287	3,736	48,1	1177	1,130	2,505	42,3	*
1200	1332	1,917	12,580	78,3	1310	1,602	7,287	65,4	1288	1,287	3,736	52,5	*
1400	1554	2,232	19,964	106,3	1532	1,917	12,580	91,4	1510	1,602	7,287	76,3	*
1500	1665	2,389	24,549	122,0	1632	1,917	12,580	97,9	1610	1,602	7,287	81,8	*
1600	1776	2,547	29,787	138,7	1754	2,232	19,964	121,5	1710	1,602	7,287	87,2	*
1800	1998	2,861	42,396	175,3	1954	2,232	19,964	136,7	1932	1,917	12,580	117,5	*
2000	2220	3,176	58,139	216,2	2176	2,547	29,787	173,4	2154	2,232	19,964	151,9	*
2200	2442	3,491	77,364	261,4	2398	2,861	42,396	214,3	2354	2,232	19,964	167,1	*
2400					2620	3,176	58,139	259,4	2565	2,389	24,549	195,2	*

**NOTAS:**

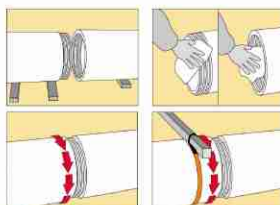
1. El cuadro indica los diámetros nominales (internos) disponibles en Chile. En caso de requerirse diámetros sobre los 2400 mm o rigideces especiales, favor consultar con el Departamento Técnico de Industrial TecPipe S.A.
2. Weholite se ofrece en longitudes de 6m y 12 m o largos especiales.
3. Alternativas de unión:
  - \* Soldadura por aporte (todos los ø)
  - \* Campana y espiga con sello de goma, según ASTM D3212 (ø 400 a ø 1000 mm)
  - \* Unión roscada (ø 400 a ø 2000mm)
  - \* Flanges u otras uniones mecánicas

\* Weholite para uso agrícola. Para mayor información, consultar con nuestro departamento técnico.

**UNIONES SOLDADAS**



**UNIONES ROSCADAS**



**UNIONES CAMPANA - ESPIGA**



**UNIONES A MUROS DE HORMIGÓN**





## INSTALACIONES



FABRICADAS EN CHILE POR TECPIPE S.A. BAJO LICENCIA WEHOLITE DE KWH PIPE, FINLANDIA.

**TecPipe**  
soluciones en polietileno

PANAMERICANA NORTE 19.501, COLINA | SANTIAGO- CHILE  
TELÉFONO: (56-2) 483 8800  
contacto@tecpipe.com | [www.tecpipe.com](http://www.tecpipe.com)